



VODICE

Vodice su tipično mediteransko turističko središte, poznato po svojoj živosti, raznolikosti turističke ponude i ljubaznim domaćinima. Smještene su na obali, u širokom zaljevu, 11 km sjeverozapadno od Šibenika, centra Šibensko-kninske županije. Vodice su idealno mjesto za odmor gdje će svatko pronaći nešto za sebe. U turističkoj sezoni, tijekom cijelog ljeta, je ovdje vrlo živo i zanimljivo.

Projekt **DALMARIS VODICE** je stambeni objekt na vrlo atraktivnoj lokaciji iznad hotela Olympia, 400 metara udaljeno od najpoznatije plaže Hangar. Stambena zgrada u svojoj unutrašnjosti sadrži 6 stanova orijentiranih istok-zapad, površine 43 m² do 56 m², raspoređenih na tri etaže.

Prostrani i puni svjetlosti, arhitektonski oblikovani u svrhu što bolje iskoristivosti, ovi stanovi zasigurno će svakoj obitelji omogućiti ugodan obiteljski život. Široko stubište, prostrana zatvorena spremišta u podrumu te spremišta za bicikle kao i parkirna mjesta u dvorištu svakako pridodaju funkcionalnosti same zgrade, a sadržajna mikrolokacija upotpunjuje cjelokupnu kvalitetu ovog projekta.

Smještajem, sadržajima u okruženju i kvalitetom gradnje pruža mogućnost maksimalna korištenja svih pogodnosti života u Vodicama, bilo da stalno živite ovdje ili Vodice koristite kao polazišnu točku za putovanja Mediteranom. Velik izbor sadržaja u neposrednoj blizini zadovoljit će potrebe ljudi različitih životnih stilova. Škola, vrtić, ambulanta, dječje igralište i šetnica uz more obiteljsku će svakodnevicu učiniti praktičnijom. Prodajni centri, plaže i rekreacijski tereni značajno će doprinijeti kvaliteti života. Sportska lučica i marina nautičarima i vlasnicima brodice omogućava brz izlazak na more.

Korištenjem prvoklasnih materijala u gradnji i opremanju stvorili smo sigurne, udobne i ekonomične stanove. Vrhunska stolarija osigurava zaštitu od buke i uštedu na grijanju i hlađenju. Staklene stijene donose prozračnost i osunčanost. Stanovi su opremljeni protuprovalnim vratima i prvoklasnim podnim oblogama i sanitarijama.

Raspored stanova i ulaza pruža dovoljno intimnosti i mira. U svim su stanovima provedene su najmoderniji sustavi grijanja i klimatizaciju koje se mogu koristiti cijele godine a ujedno će donijeti značajne uštede. Optimalan raspored prostorija jamči maksimalnu vrijednost za uloženi novac.

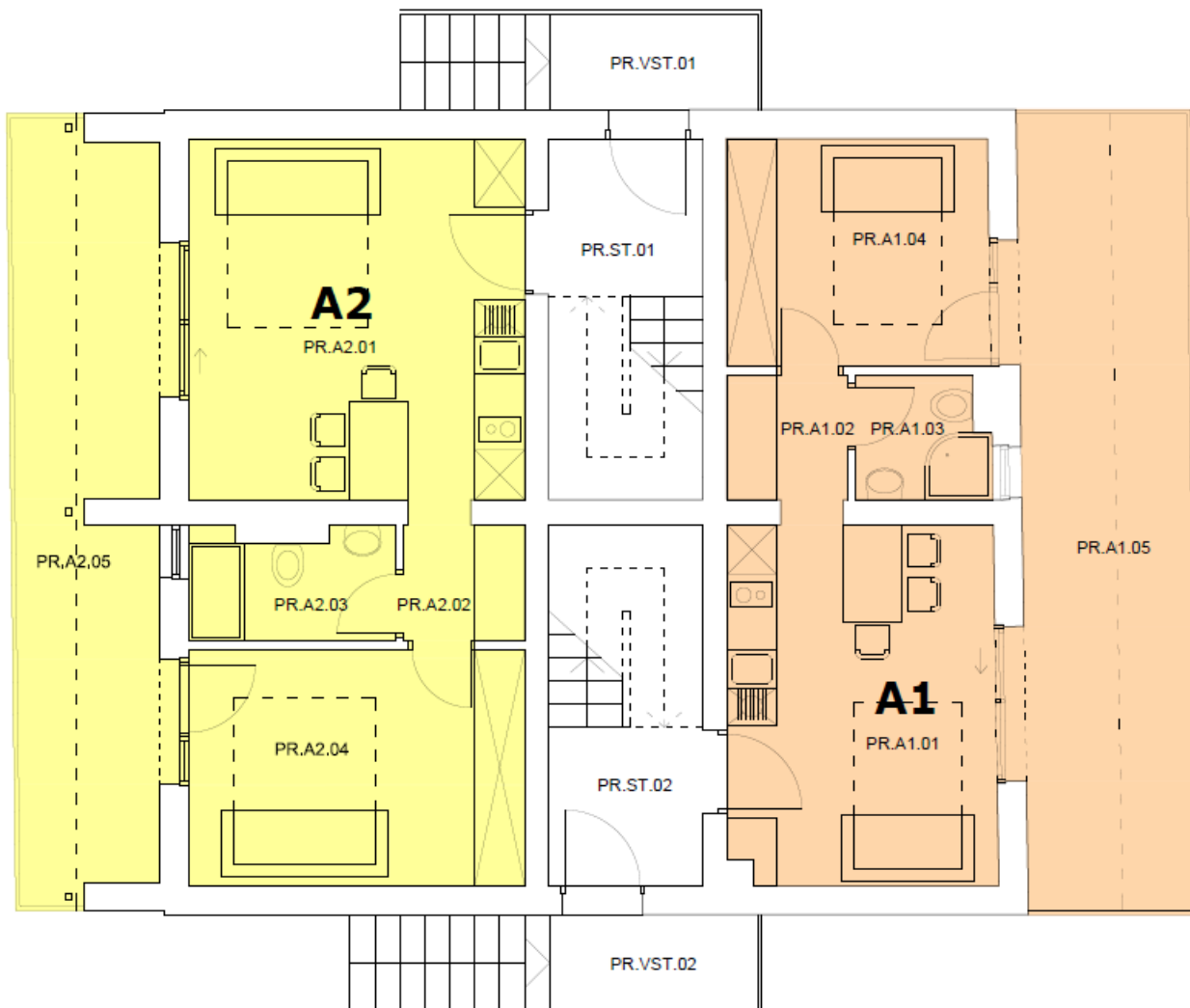
Opis apartmana

Apartman A2 smješta u okruženju i kvalitetom gradnje pruža mogućnost maksimalna korištenja svih pogodnosti života u Vodicama, bilo da stalno živite ovdje ili Vodice koristite kao polazišnu točku za putovanja Mediteranom. Ovaj predivni komforni apartman s pogledom prema moru optimalan je da vašu obiteljsku svakodnevicu učini udobnom i sigurnom. Optimalan raspored prostorija jamči maksimalnu vrijednost za uloženi novac. Prostor u Apartman A2 organizirani su tako da u potpunosti zadovolje urbane i moderne zahtjeve stanovanja te se sastoje od ulaznog prostora, velikog dnevnog boravka sa kuhinjom i blagovaonicom, hodnikom, velikom kupaonicom sa WC-om te spavaćom sobom. Iz obje sobe moguće je izaći na natkriveni balkon.

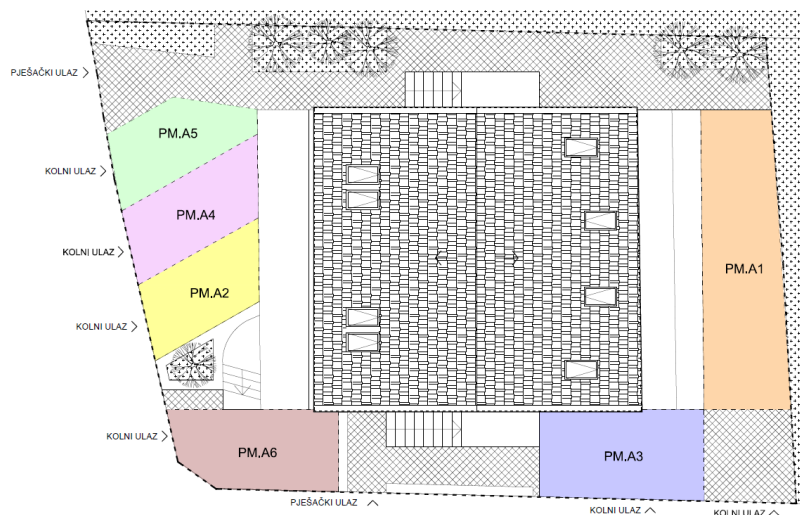
Prostrani i puni svjetlosti, arhitektonski oblikovani u svrhu što bolje iskoristivosti, ovaj apartman zasigurno će svakoj obitelji omogućiti ugodan obiteljski život. Široko stubište, prostrana zatvorena spremišta u podrumu te spremišta za bicikle kao i parkirna mjesta u dvorištu svakako pridodaju funkcionalnosti same zgrade, a sadržajna mikrolokacija upotpunjuje cjelokupnu kvalitetu ovog projekta.

Korištenjem prvoklasnih materijala u gradnji i opremanju stvorili smo sigurne, udobne i ekonomične stanove. Vrhunska stolarija osigurava zaštitu od buke i uštedu na grijanju i hlađenju. Staklene stijene donose prozračnost i osunčanost. Stanovi su opremljeni protuprovalnim vratima i prvoklasnim podnim oblogama i sanitarijama. U svim su stanovima provedene su najmoderniji sustavi grijanja i klimatizaciju koje se mogu koristiti cijele godine a ujedno će donijeti značajne uštede.

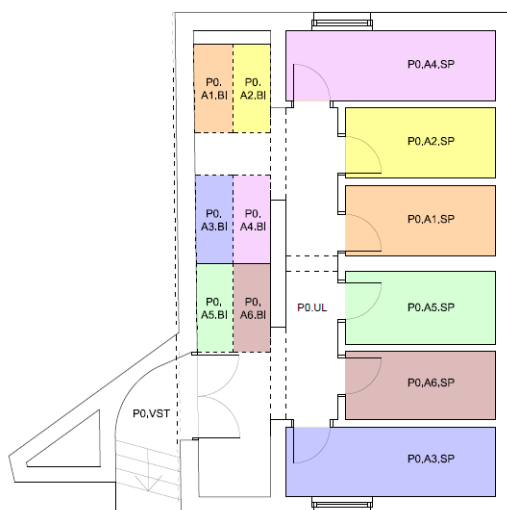
Tlocrt visokog prizemlja i apartmana A2



Parking i vanjska situacija



Spremišta



Apartment A2

Oznaka prostora	Namjena prostora	Korisna površina (m ²)	Koeficijent	Korisna vrijednost površina (m ²)
PR.A2.01	soba	17,53	1	17,53
PR.A2.02	hodnik	2,35	1	2,35
PR.A2.03	kupaonica	3,24	1	3,24
PR.A2.04	soba	11,53	1	11,53
PR.A2.05	lođa - natkriveni dio	9,53	0,75	7,15
	terasa - nenatkriveni dio	7,49	0,25	1,87
Ukupno apartman A2		51,67		43,67
PM.A2	parkirališno mjesto apartmana 2	9,74	0,2	1,95
P0.A2.BI	garažno mjesto bicikla apartmana 2	1,22	0,5	0,61
P0.A2.SP	zatvoreno spremište apartmana 2	4,01	0,5	2,01
Ukupno apartman A2 - sa pripadcima		66,64		48,23
Vlasnički udio apartmana A2 u zajedničkim dijelovima				7,35
SVEUKUPNO APARTMAN A2 - sa udjelom u zajedničkim dijelovima				55,58

OPREMA APARTMANA

Konstrukcija

- armirano-betonski nosivi zidovi
- armirano-betonske monolitne međukatne ploče
- pregradni zidovi su dijelom zidani od blok-opeke te od gipskartona izvedenih po sistemu Knauf W112 (obostrano po dvije gipskartonske ploče s ispunom mineralnom vunom što rezultira povećanom zvučnom izolacijom).
- sve konstrukcije vanjskih zidova i krovova, kao i unutarnjih zidova i podova između stanova zadovoljavaju propisane vrijednosti toplinske i zvučne zaštite sukladno propisima RH.

Krov

- pokrov krova od crijepa MEDITERAN PLUS TONDACH
- dvostrešna krovna konstrukcija krova
- TONDACH FOL-S troslojna krovna vodonepropusna i paropropusna folija
- toplinska izolacija mineralnom vunom u pločama (100-120 kg/m³), kaširane staklenim voalom postavljene između rogova u sloju ukupne debljine 15 cm.
- obloženo sve OSB pločama

Fasada

- toplinska fasada (ETICS) u sustavu s toplinskom izolacijom na bazi polistirena debljine 8 cm, sa završnom silikonskom vodoodbojnom i paropropusnom žbukom.
- donji dio pročelja zgrade do 130 cm od gotovog poda kao i vanjski zidovi okućnice obloženi su prirodnim kamenom Ciklop Rustika iz Benkovca karakterističan po nepravilnom, lomljenom obliku i klesanoj površini.

Vanjska stolarija (prozori, krovni prozori, vrata, ulazna vrata, grilje)

- vanjska PVC stolarija u snježno bijeloj boji od profila Salamander Stream Line 76 sa 5 komornim sustavom sa 76mm dubine ugradnje i veliko dimenzionirano čelično ojačanje nude izvanredno visoku stabilnost i iznimnu toplinsku zaštitu sa dvostrukom brtvom za zaštitu od buke i hladnoće. Izostaklo je dvoslojno debljine 24 mm punjeno inertnim plinom.
- vanjske zaokretne i harmo ALU grilje izrađene su od NEWTEC 52 TT profila s prekinutim toplinskim mostom sa pokretnim lamelama zelene boje
- jednokrnlina ulazna vrata u stubišta izrađena su od aluminijskog termo profila NEWTEC 52 TT s prekinutim toplinskim mostom, zelene boje, automatom za zatvaranje, električnom bravom, pjeskareno staklo 20mm i Inox rukohvatom.
- krovni prozori u potkrovlju su VELUX od drvene laminirane jezgre obložene bijelim poliuretanom, staklo Safety Plus 3+3-15-4 mm unutarnje laminirano, vanjsko kaljeno, središnji ovjes sa ugrađenom vanjskom roletom SHL FK06

Unutarnja stolarija

- unutarnja stolarija visine 210 cm sa zvučno izoliranim krilom s okvirom od masivnog drva i ispunom od papirnog saća. Vrata (dovratnik i krilo) su završno obrađena pigmentiranim poliuretanskim lakom bijele boje u mat izvedbi
- suhomontažni dovratnik izrađen od MDF-a s ravnim završnim letvicama
- protuprovalna vrata MITRA TESIOPORTE, model LION RDC, INSTOP brava Mottura sa specijalnim cilindrom BASI CX6 Klasa protuprovalnosti: 4, Klasa zrakopropusnosti: 3, Klasa vjetrootpornosti : C5, Zvučna izolacija Rw: 43 Db, Koeficijent prolaska topline: Ud; (W/m²K): 1,8

Sanitarije

- u sve sanitarne čvorove ugrađena je najnovija generacija GROHE ugradbenih vodokotlića, koje odlikuje nečujnost, higijena i dugotrajna pouzdanost sa tipkom kao jednim vidljivim elementom
- ugrađeni su podžbukni elementi za tuš kade GROHE EUROSMART sa jednoručnom tuš ručicom i crijevom te stropnom tuš ružom
- tuš kade su polukružne i kvadratne te imaju ugrađene tuš kabine sa kliznim sustavom otvaranja i bijelim staklom
- zidovi sanitarnih čvorova opločeni keramikom Marazzi I klase do stropa
- ugrađene su viseće WC školjke sa „soft close“ daskom
- umivaonici su opremljeni sa bijelim kupaonskim ormarićem te GROHE EUROSMART jednoručnom miješalicom

Instalacije grijanja, klimatizacije i PTV

- svi stanovi opremljeni su najkvalitetnijim sustavom za grijanje, klimatizaciju i ventilaciju renomiranog svjetskog proizvođača DAIKIN
- sve jedinice smještene su pod stropom u hodniku te su ventilacijskim cijevima spojene na svaku sobu zasebno
- svaki stan ima zasebni zidni sobni termostat i mogućnost upravljanja jedinicima putem WiFi-a preko zasebnih smartphone aplikacija (mogućnost udaljenog paljenja i gašenja)
- u svaki stan ugrađen je najkvalitetniji električni bojler za PTV inovativnog dizajna proizvođača ARISTON model Velis Plus, sa zaslonom osjetljivim na dodir i mogućnošću dnevnog programiranja i self learning funkcijom

Elektroinstalacije

- elektro brojila su smještena sa vanjske strane zgrade
- elektrooprema je visoke kvalitete poznatih proizvođača te su u svim sobama predviđene mrežne i TV utičnice
- elektrooprema kuhinje: izvod za stropno svjetlo, izvod za štednjak, utičnica za hladnjak, utičnica za perilicu, utičnica u pojasu iznad radne plohe te izvod za napu
- elektrooprema u hodniku: priključnica za perilicu rublja, izvod struje za bojler, ugrađeno stropno rasvjetno tijelo, strujni razdjelnik stana, ormarić slabe struje, utičnica, centralni isklon struje cijelog stana
- izvod struje za portafon i digitalni termostat u dnevnom boravku, telefonske, mrežne i TV utičnice, instalacija zajedničkog antenskog satelitskog sustava (sa mogućnošću spajanja na kabelsku tv)
- zajednički prostori u sklopu spremišta, stubišta, hodnika kao i vanjska rasvijeta spojeni su na zasebno brojilo zajedničke potrošnje
- u spremištima izvedena stropna rasvjeta i zidna utičnica sa priključkom na pripadajući apartman
- centralni isklon struje cijelog stana (osim bojlera, hladnjaka i sustava grijanje i klimatizacije)

Instalacija vodovoda i kanalizacije

- za svaki stan ugrađeni su vodomjeri u posebnim vodomjernim oknima na ulici
- za razvod hladne i tople vode ugrađene su AQUATHERM Fusiotherm PP-R cijevi
- odvodne cijevi za kanalizaciju su PP niskošumne proizvođača PIPELIFE model MASTER 3
- za svaki stan zasebno ugrađeni su regulatori tlaka vode Braukmann s manometrom i mogućnošću podešavanja
- glavni ventil vode u svakom stanu

Okoliš

- okoliš oko zgrade izrađen je od betonskih opločnika RAB koji svojom valovitom površinskom strukturom, blago skošenih rubova, neodoljivo podsjeća na doba rimske i antičke kulture, prelijepih trgova i promenada.
- predviđeno zasebno mjesto za smještaj kanti za otpad



APARTMAN A2



Lokacija Apartmana

Ulica Ante Udovičića Kule br.43, 22211 Vodice

